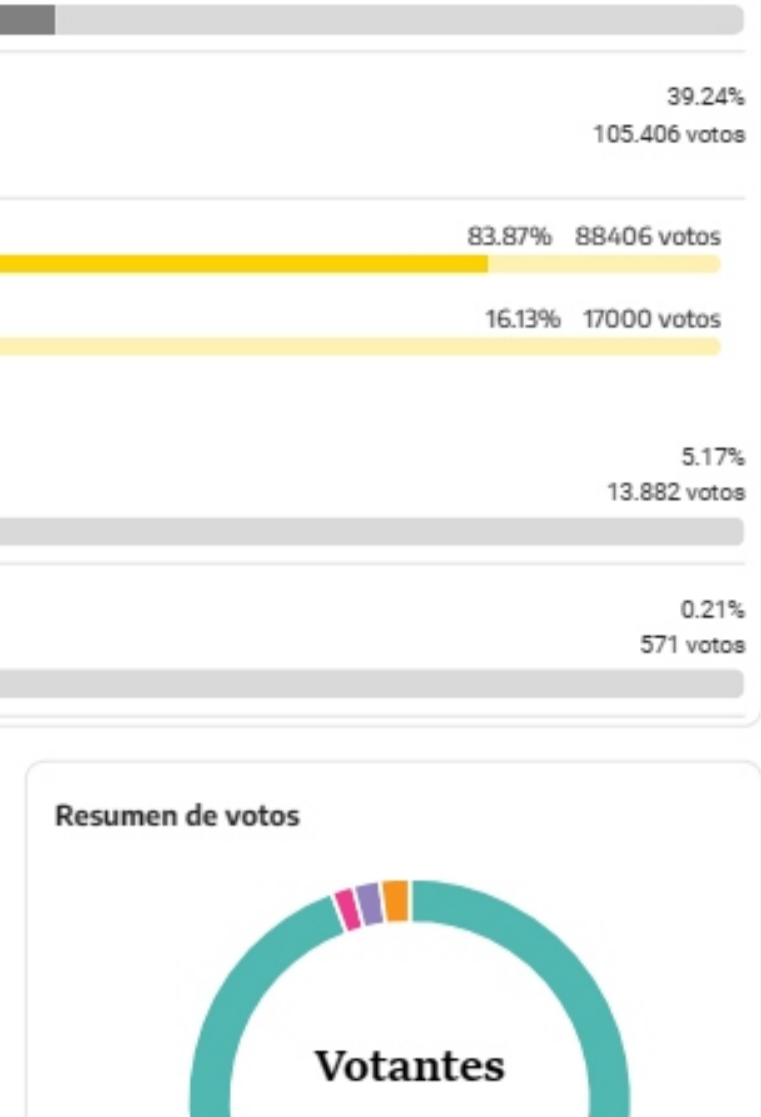
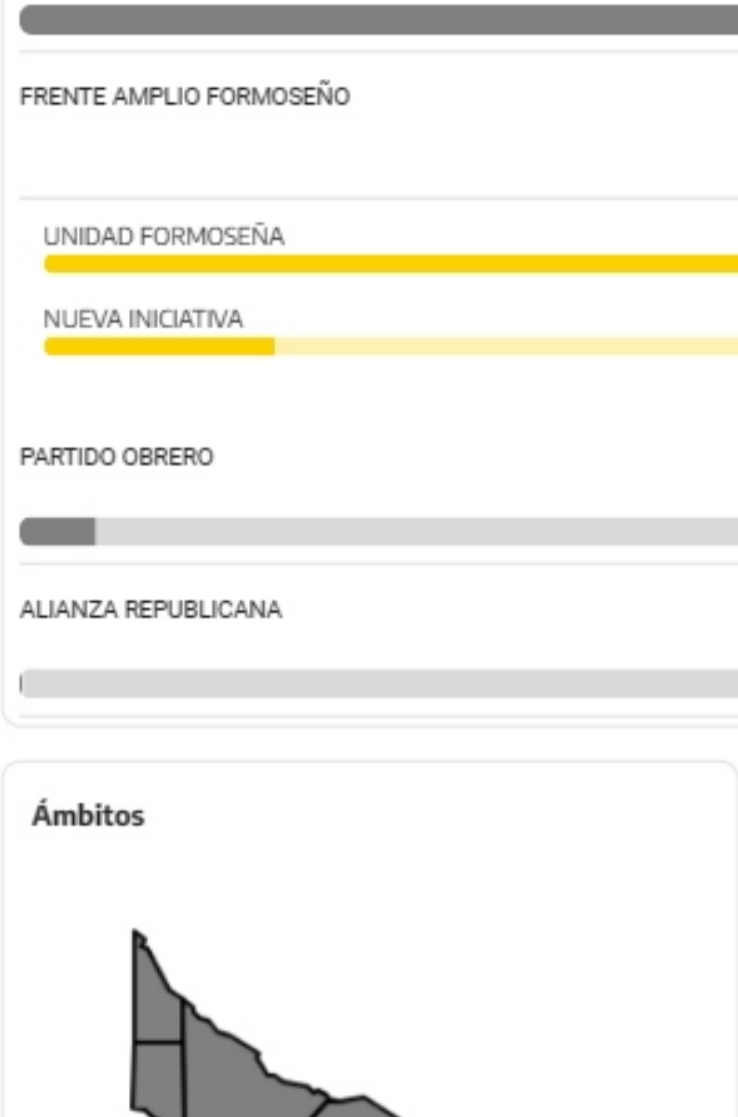
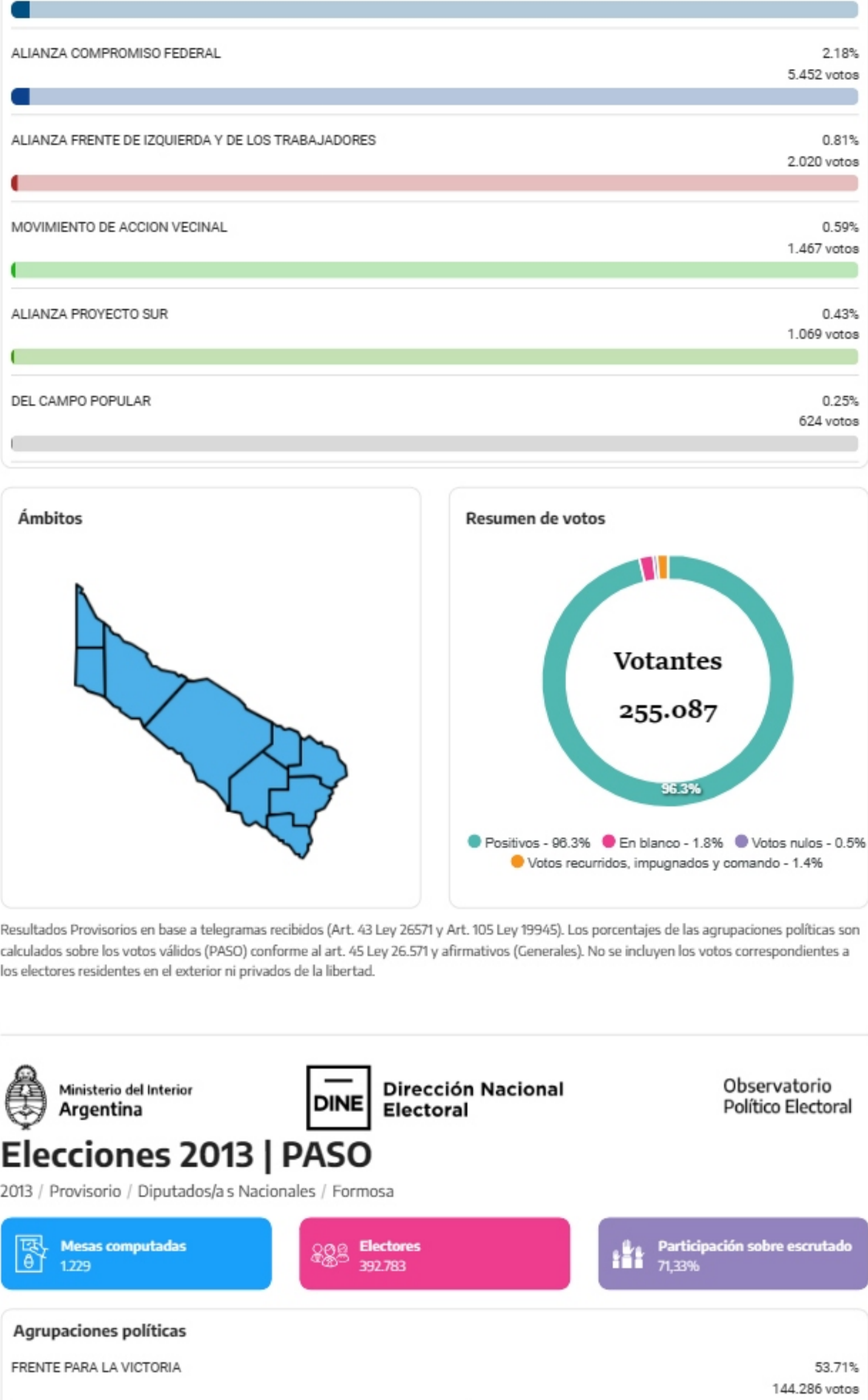


# Elecciones 2011 | PASO

2011 / Provisorio / Presidente/a / Formosa

Mesas computadas: 1.137 | Electores: 360.794 | Participación sobre escrutado: 70,82%

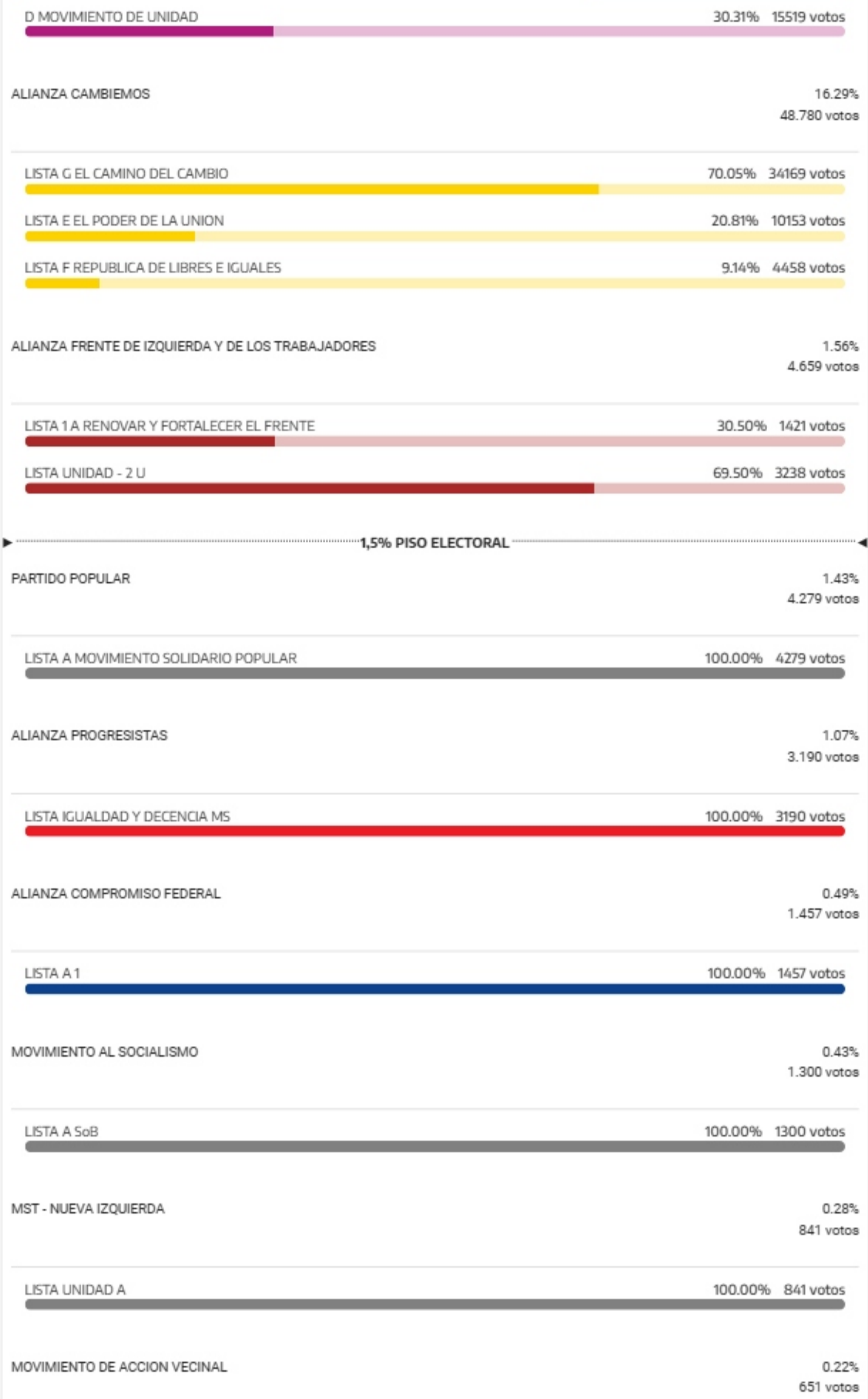


Resultados Provisorios en base a telegramas recibidos (Art. 43 Ley 26571 y Art. 105 Ley 19945). Los porcentajes de las agrupaciones políticas son calculados sobre los votos válidos (PASO) conforme al art. 45 Ley 26.571 y afirmativos (Generales). No se incluyen los votos correspondientes a los electores residentes en el exterior ni privados de la libertad.

# Elecciones 2013 | PASO

2013 / Provisorio / Diputados/as Nacionales / Formosa

Mesas computadas: 1.229 | Electores: 392.783 | Participación sobre escrutado: 71,33%

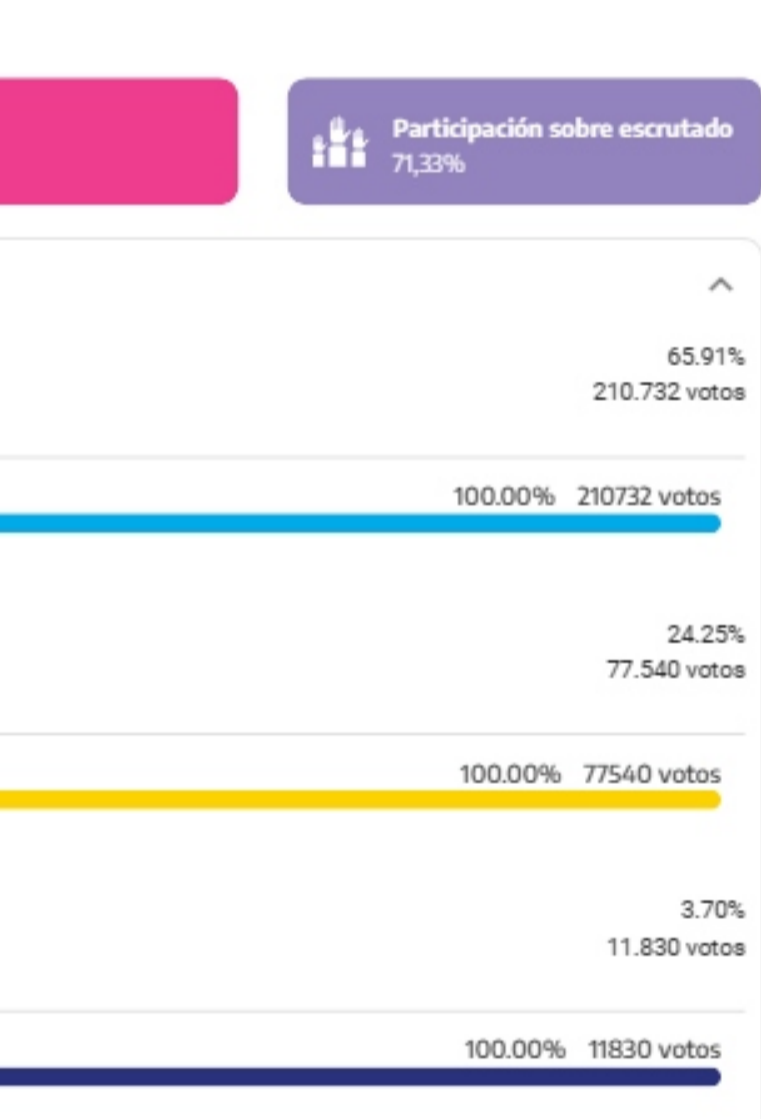
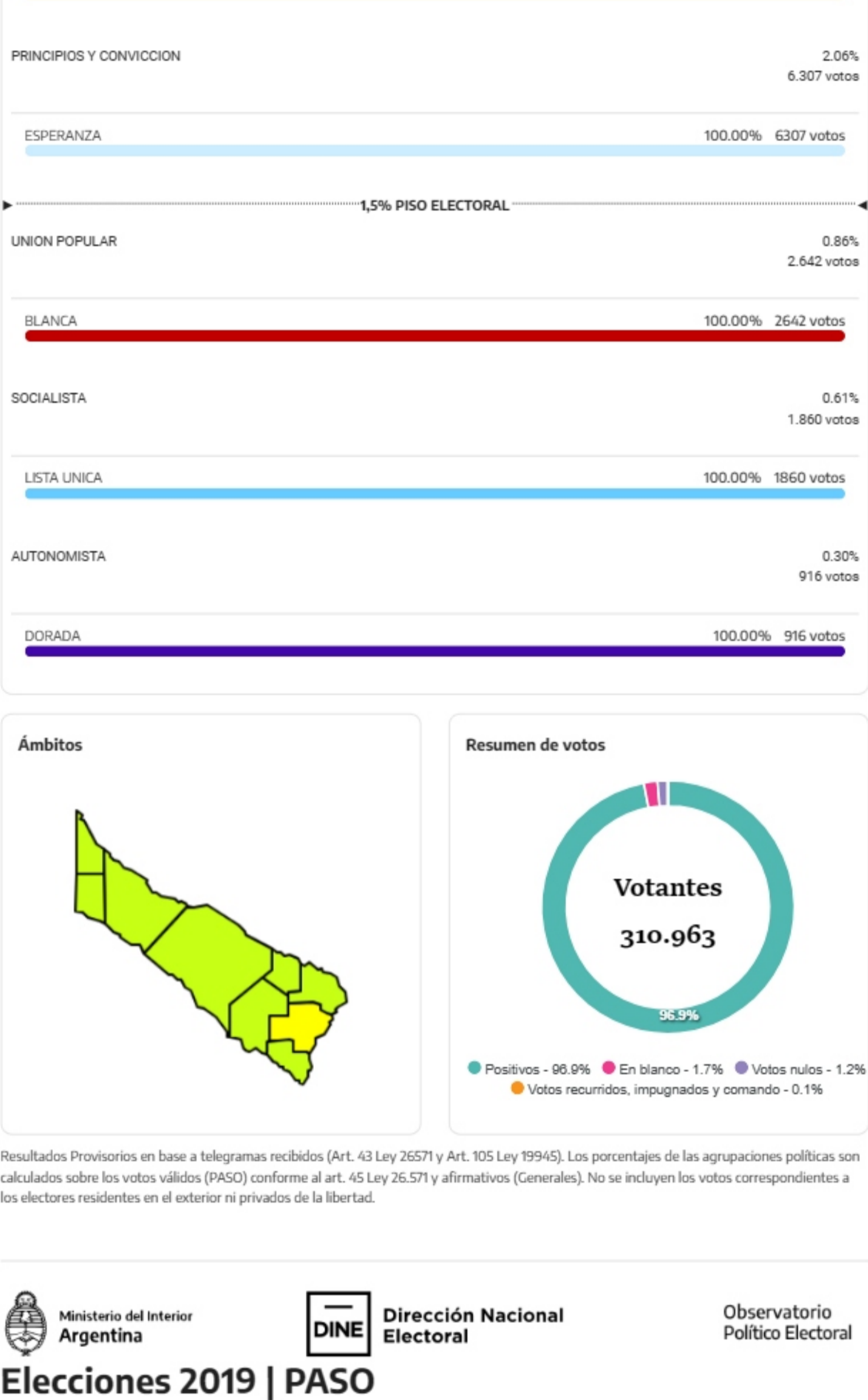


Resultados Provisorios en base a telegramas recibidos (Art. 43 Ley 26571 y Art. 105 Ley 19945). Los porcentajes de las agrupaciones políticas son calculados sobre los votos válidos (PASO) conforme al art. 45 Ley 26.571 y afirmativos (Generales). No se incluyen los votos correspondientes a los electores residentes en el exterior ni privados de la libertad.

# Elecciones 2015 | PASO

2015 / Provisorio / Presidente/a / Formosa

Mesas computadas: 1.306 | Electores: 421.070 | Participación sobre escrutado: 71,73%

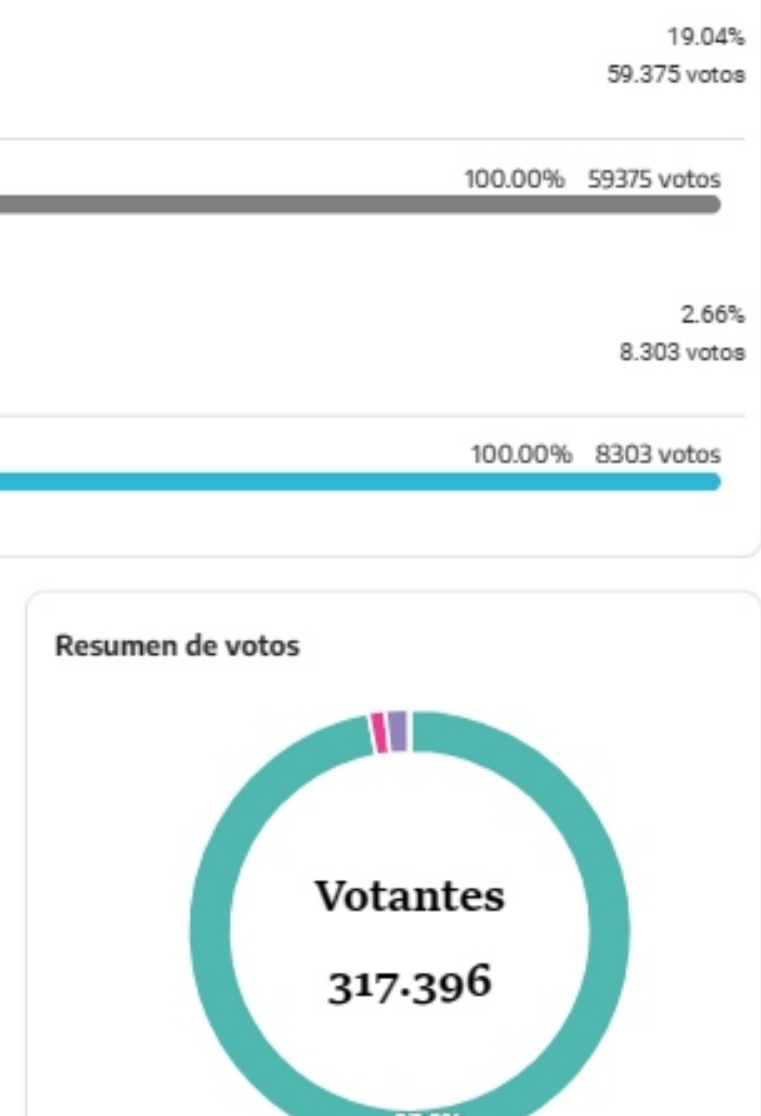
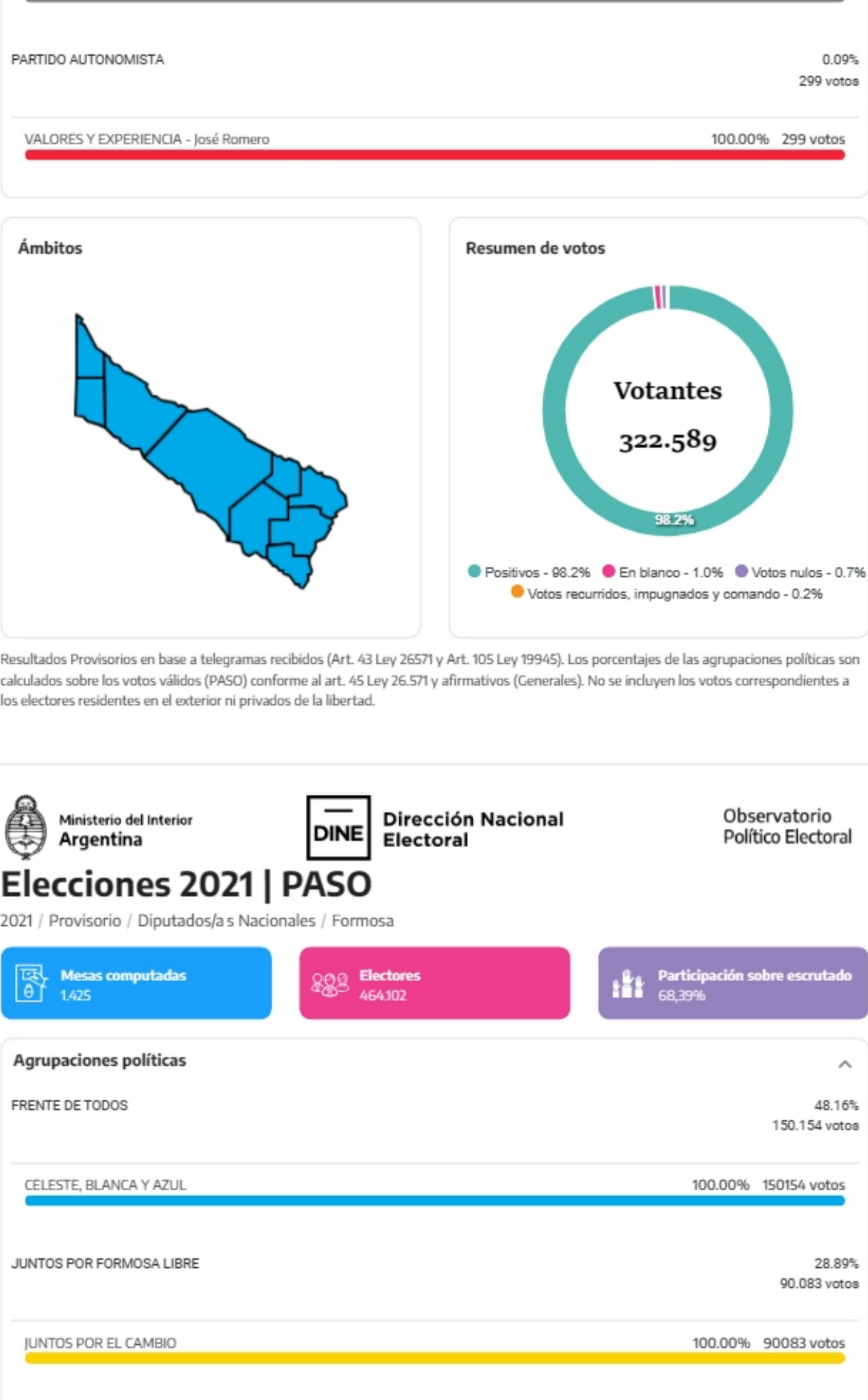


Resultados Provisorios en base a telegramas recibidos (Art. 43 Ley 26571 y Art. 105 Ley 19945). Los porcentajes de las agrupaciones políticas son calculados sobre los votos válidos (PASO) conforme al art. 45 Ley 26.571 y afirmativos (Generales). No se incluyen los votos correspondientes a los electores residentes en el exterior ni privados de la libertad.

# Elecciones 2017 | PASO

2017 / Provisorio / Senadores/as Nacionales / Formosa

Mesas computadas: 1.379 | Electores: 444.456 | Participación sobre escrutado: 69,96%



Resultados Provisorios en base a telegramas recibidos (Art. 43 Ley 26571 y Art. 105 Ley 19945). Los porcentajes de las agrupaciones políticas son calculados sobre los votos válidos (PASO) conforme al art. 45 Ley 26.571 y afirmativos (Generales). No se incluyen los votos correspondientes a los electores residentes en el exterior ni privados de la libertad.

# Elecciones 2019 | PASO

2019 / Provisorio / Presidente/a / Formosa

Mesas computadas: 1.388 | Electores: 462.225 | Participación sobre escrutado: 71,33%



Resultados Provisorios en base a telegramas recibidos (Art. 43 Ley 26571 y Art. 105 Ley 19945). Los porcentajes de las agrupaciones políticas son calculados sobre los votos válidos (PASO) conforme al art. 45 Ley 26.571 y afirmativos (Generales). No se incluyen los votos correspondientes a los electores residentes en el exterior ni privados de la libertad.

# Elecciones 2021 | PASO

2021 / Provisorio / Diputados/as Nacionales / Formosa

Mesas computadas: 1.425 | Electores: 464.102 | Participación sobre escrutado: 68,39%



Resultados Provisorios en base a telegramas recibidos (Art. 43 Ley 26571 y Art. 105 Ley 19945). Los porcentajes de las agrupaciones políticas son calculados sobre los votos válidos (PASO) conforme al art. 45 Ley 26.571 y afirmativos (Generales). No se incluyen los votos correspondientes a los electores residentes en el exterior ni privados de la libertad.