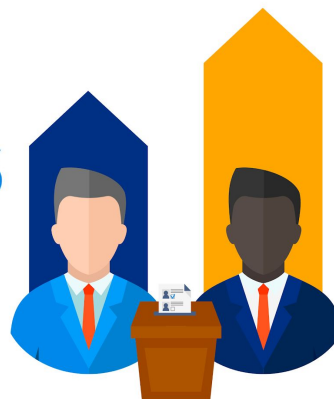


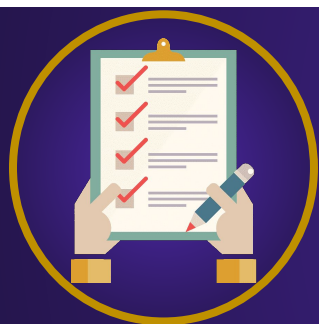
PROVINCIA DE FORMOSA

ENCUESTA 29/03 A 02/04 de 2023 - IMÁGEN Y PROYECCIONES ELECTORALES

ENCUESTAS

TODO LO QUE DEBES SABER

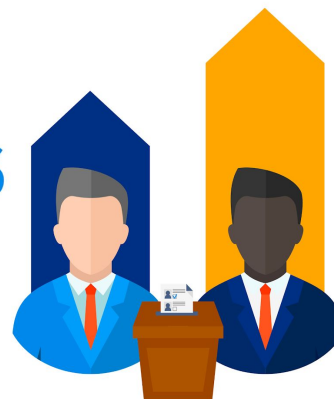




GESTIONES DE GOBIERNO

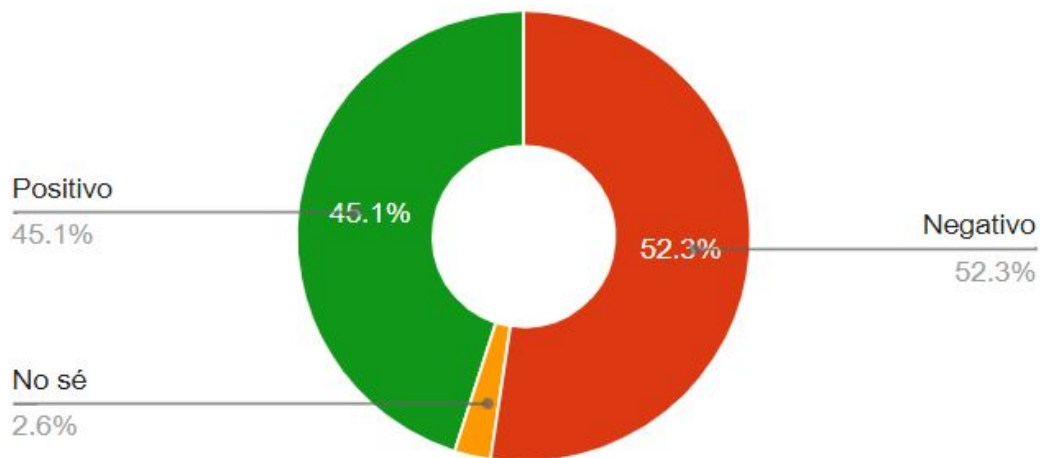
ENCUESTAS

TODO LO QUE DEBES SABER

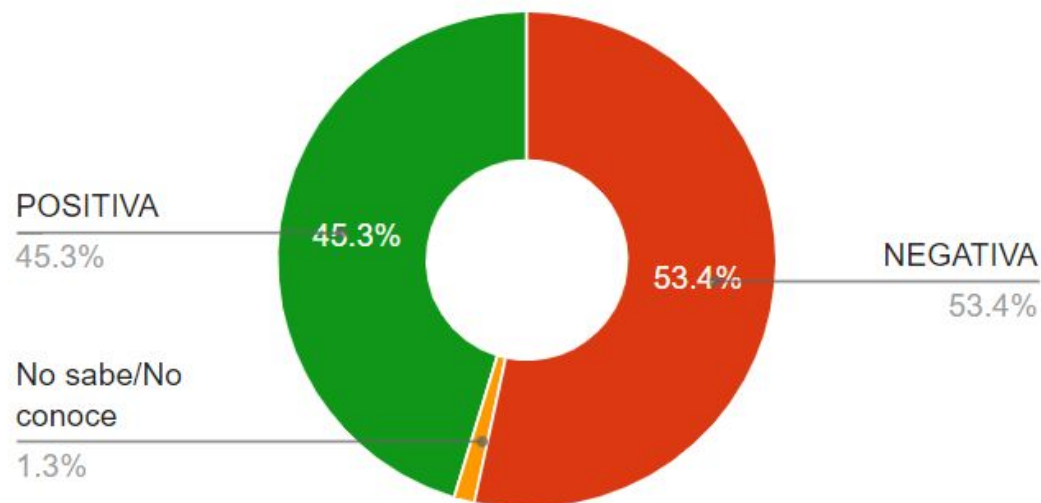




En términos generales, cómo califica el trabajo del GOBIERNO NACIONAL?

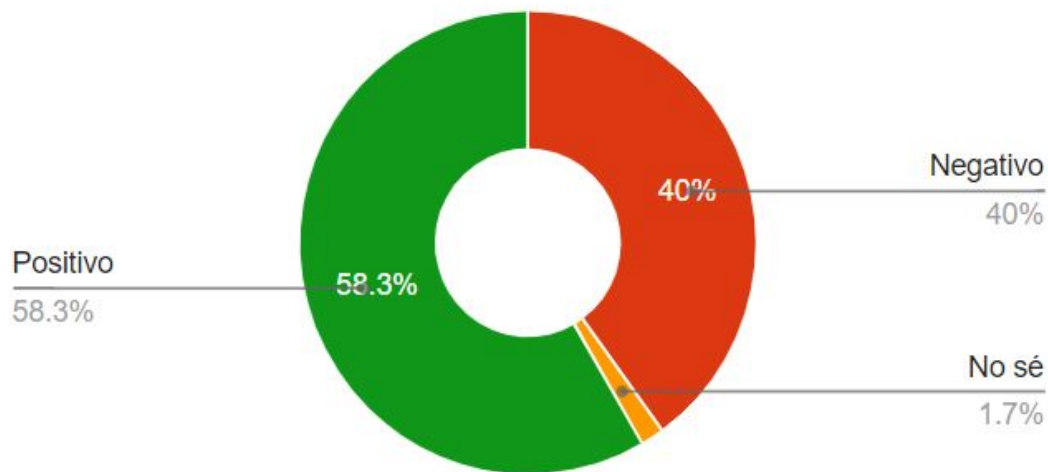


Alberto Fernandez - Qué imagen tiene?

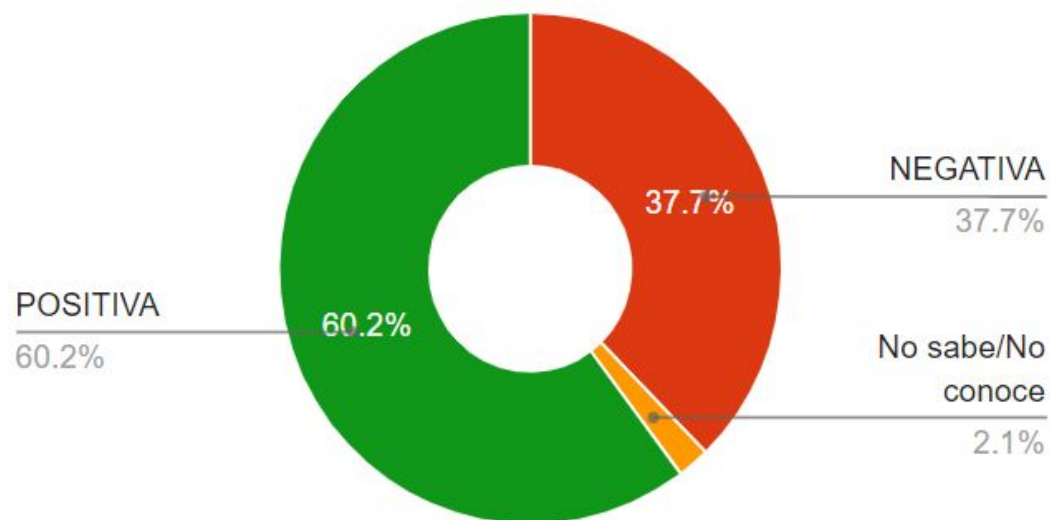




En términos generales, cómo califica el trabajo del GOBIERNO PROVINCIAL?



Gildo Insfrán - Qué imagen tiene?





CBC CONSULTORA

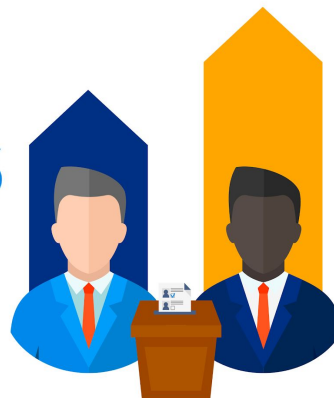
WWW.CBCCONSULTORA.COM.AR



DIRIGENTES NACIONALES

ENCUESTAS

TODO LO QUE DEBES SABER



WWW.CBCCONSULTORA.COM.AR

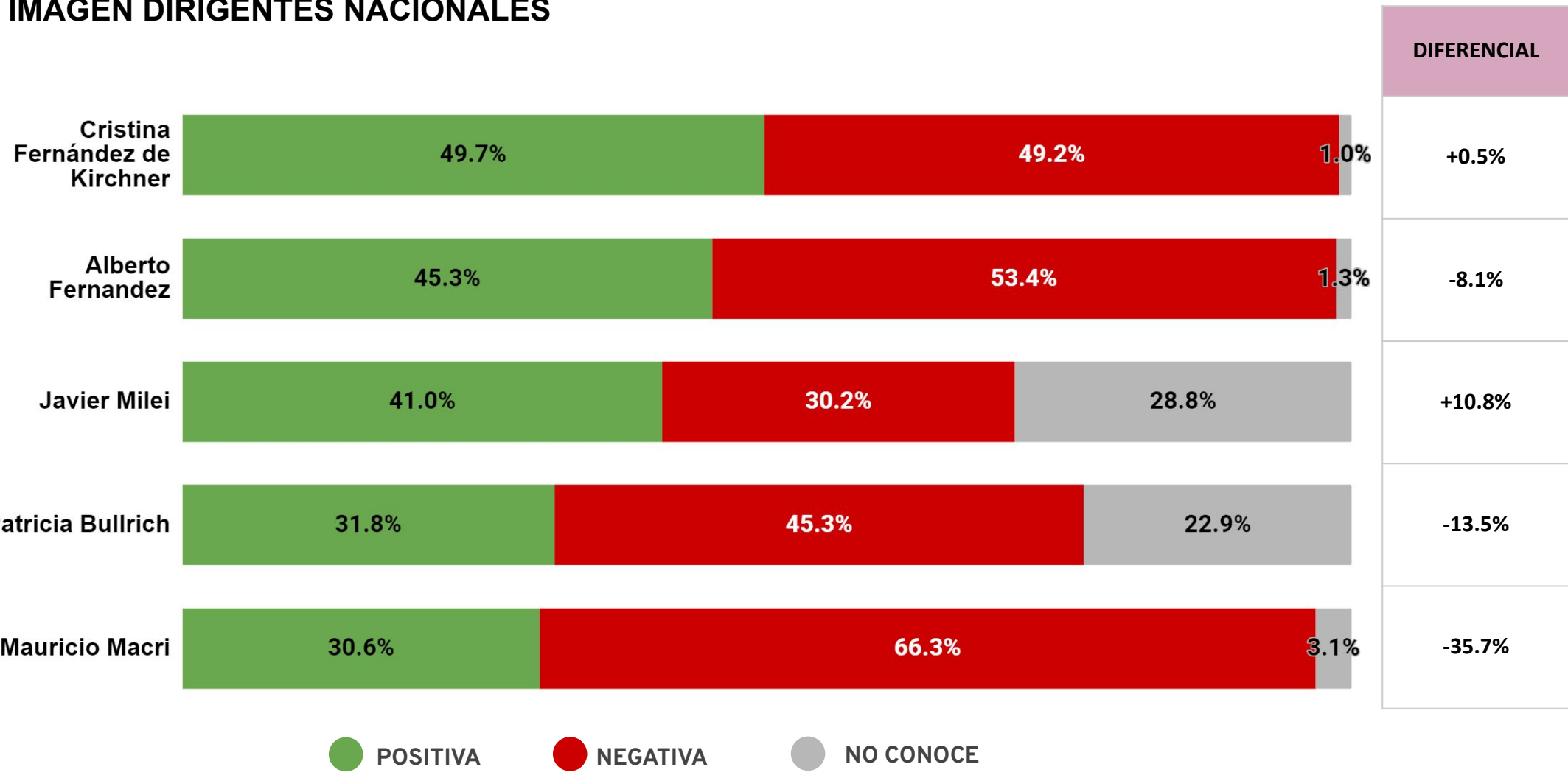


CB CONSULTORA OPINION PUBLICA



CBCCONSULTORAOK

IMAGEN DIRIGENTES NACIONALES





CBC CONSULTORA

WWW.CBCCONSULTORA.COM.AR

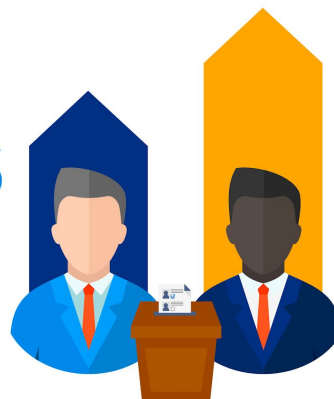


DIRIGENTES PROVINCIALES

ENCUESTAS

TODO LO QUE DEBES SABER

[OPINIÓN PÚBLICA]
CONSULTORA



WWW.CBCCONSULTORA.COM.AR

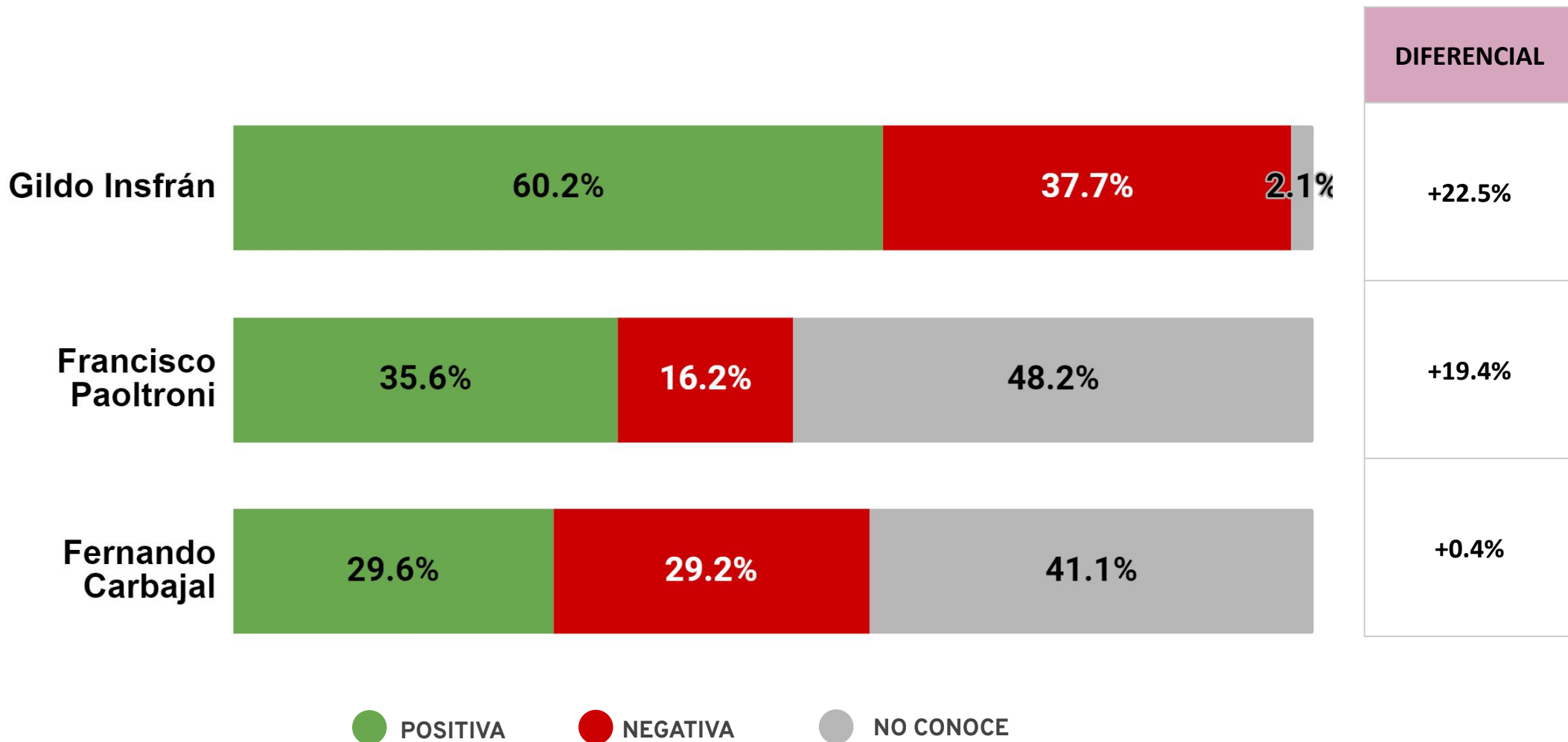


CB CONSULTORA OPINION PUBLICA

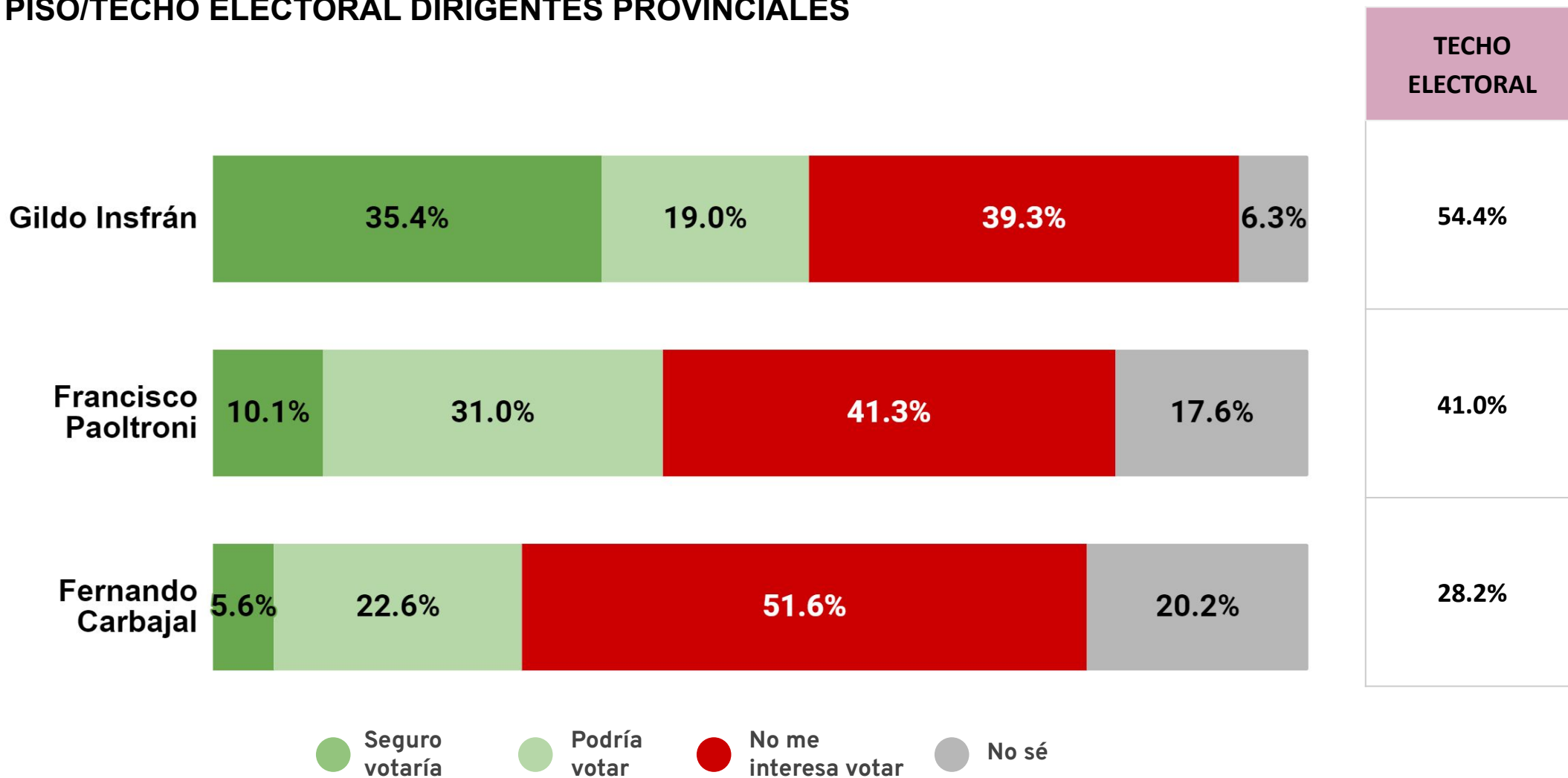


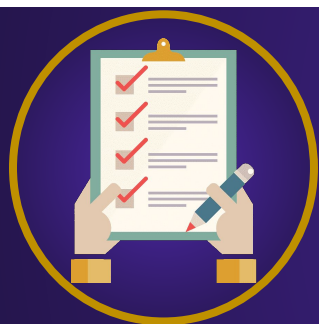
CBCCONSULTORAOK

IMAGEN DIRIGENTES PROVINCIALES



PISO/TECHO ELECTORAL DIRIGENTES PROVINCIALES

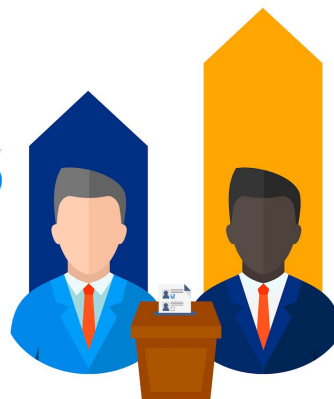




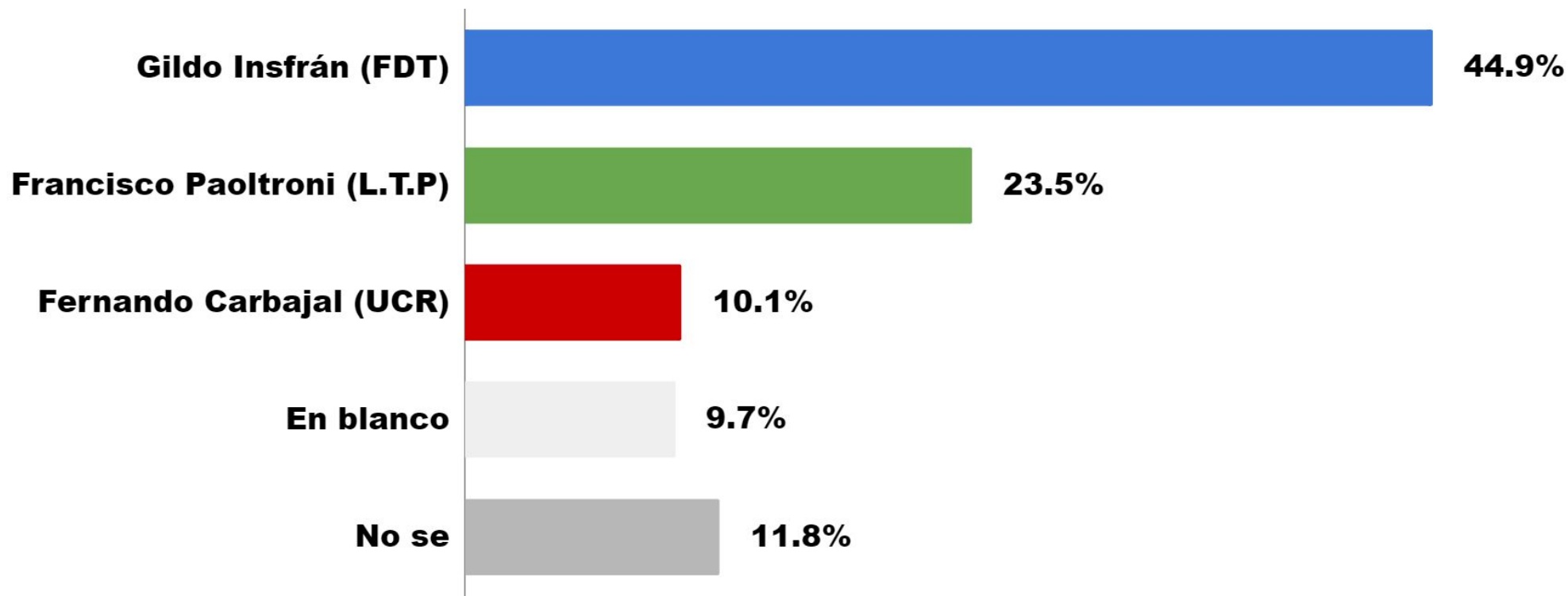
ESCENARIO ELECTORAL GOBERNADOR 2023

ENCUESTAS

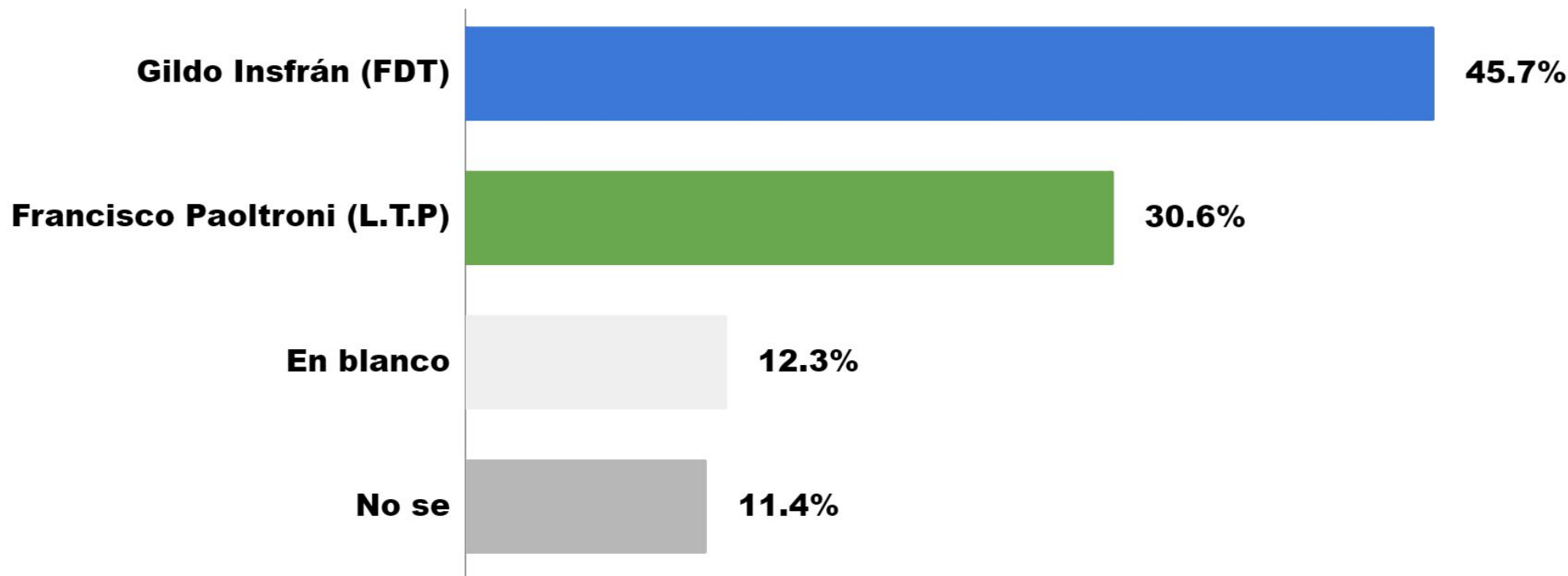
TODO LO QUE DEBES SABER



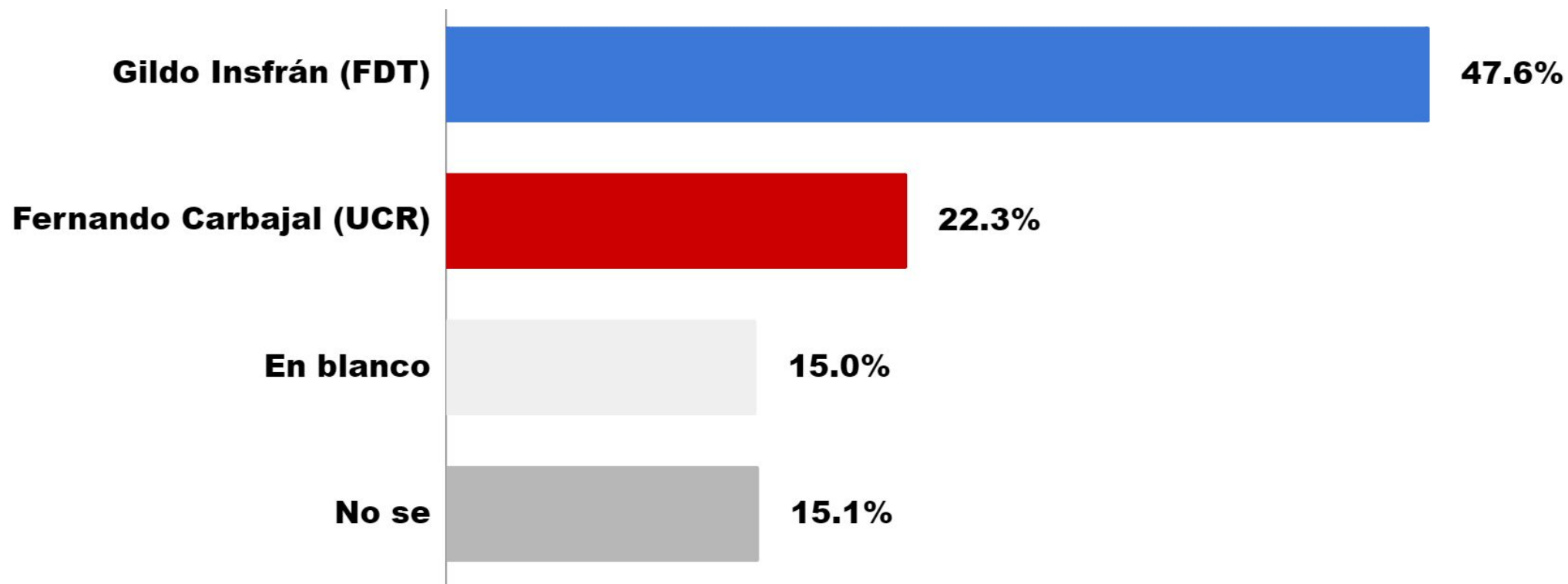
Si mañana fueran las elecciones para elegir al próximo gobernador de la Provincia de Formosa ¿A quién votaría?



Si mañana fueran las elecciones GOBERNADOR DE FORMOSA ¿A quién cree que votaría entre estas opciones?



Si mañana fueran las elecciones GOBERNADOR DE FORMOSA ¿A quién cree que votaría entre estas opciones?





CBC CONSULTORA

 WWW.CBCCONSULTORA.COM.AR

FICHA TÉCNICA

Población Objeto de Estudio: Población general mayor a 16 Años

Ámbito: PROVINCIA DE FORMOSA

Cuotas: Sexo, nivel educativo y franja etaria

Afijación: Proporcional

Técnica de Recolección de Información: MIXTA: 50% PRESENCIAL - 50% ONLINE

Instrumento de Recolección de Información: Cuestionario estructurado de preguntas cerradas y abiertas con aplicación directa.

Tamaño de la muestra: 996 casos totales

Error de Muestreo: +/- 3,1%

Nivel de Confianza: 95%

Trabajo de Campo: 29/03 a 02/04 de 2023.



WWW.CBCCONSULTORA.COM.AR



CB CONSULTORA OPINION PUBLICA



CBCCONSULTORAOK

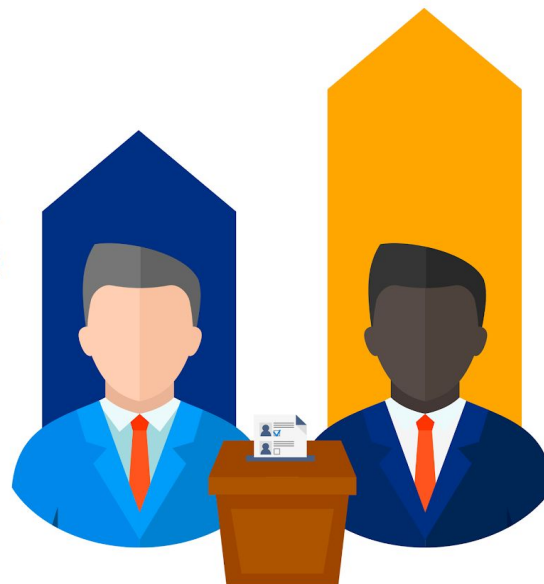


CBC CONSULTORA

WWW.CBCCONSULTORA.COM.AR

ENCUESTAS

TODO LO QUE DEBES SABER



contacto@cbconsultora.com.ar

+54 9 11 51157900

+54 9 358 4393230



WWW.CBCCONSULTORA.COM.AR



CB CONSULTORA OPINION PUBLICA



CBCCONSULTORAOK